

# CAFE VACCINAL, EN EHPAD.



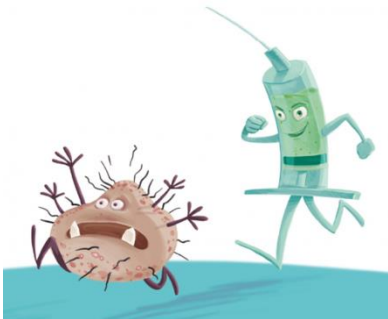
Unité Fonctionnelle Hygiène- Groupement Hospitalier Portes de Provence.

Catherine LUSSIANA  
Mathilde PELLETIER

# PREVAGRIPP

Création du réseau prévagripp en 2016  
en collaboration avec l' EIDLIN

Ce groupe de travail permet l'élaboration des campagnes de vaccination antigrippale proposées chaque année



# RENCONTRE CONVIVIALE PROPOSEE AU PERSONNEL DES EHPAD.

Durée de la séance : 1h

- **Objectif général** : instaurer un échange autour de la campagne de prévention du risque d'épidémie de grippe
- **Objectifs pédagogiques** :
  - Apporter des connaissances sur la grippe et le vaccin anti grippe (symptômes de la grippe, gravité, définition de l'immunité de groupe, efficacité du vaccin, effets secondaires, composition...)
  - Réfléchir collectivement sur les moyens de prévention des épidémies de grippe: animation de groupe
  - Lever des freins à la vaccination anti grippale

# MATERIEL NECESSAIRE.

- Café, biscuits
- 5 affiches du CCLIN présélectionnées : 1 exemplaire avec partie réponse cachée (format A3 plastifié), 1 exemplaire entier (format A3 plastifié).
- 15 autres affiches du CCLIN en format flyer (une dizaine d'exemplaire de chaque)
- Feuilles papier, stylos
- Masques chirurgicaux
- Flacons de gel hydro-alcoolique
- Ordinateur portable et vidéo projecteur
- Diaporama « Info vaccination », support d'argumentation

# METHODOLOGIE.

- Se présenter, donner l'objectif de la séance et son déroulement, tour de table
- Construire 5 groupes de personnes qui réfléchiront chacun à la réponse d'une affiche (affiche A3 avec réponse cachée).
- Restitution des réflexions groupe après groupe.
- Chaque groupe a une des 5 affiches A3 avec la réponse, il la lit à la demande de l'animateur.
- Diffusion du diaporama au fil de l'eau.
  
- Lorsque le groupe aborde le sujet des mesures barrières: prévoir un exercice de bon port du masque chirurgical et technique d'hygiène des mains.

# EN PRATIQUE.



Les agents n'ont jamais le **temps**...  
La présence du cadre de  
service/IDEC les incite à venir.

La **réflexion collective** enchante les agents  
qui sont finalement ravis d'être venus et  
leur font prendre conscience de  
l'importance de ce vaccin.



# BILAN

10 EHPAD sur 22 ont reçu le café vaccinal

Satisfaction du personnel par la convivialité  
de ce temps d'information



Certains EHPAD sensibilisés ont vu leur couverture vaccinale  
augmenter sensiblement jusqu'à tripler ce taux.

Le taux de couverture en 2017 sur les différents EHPAD était,  
en moyenne, de 14 %. En 2018, cette moyenne atteignait 25%.

# PERSPECTIVES

Le réseau prévagripp s'est réuni le 14 juin 2019  
Pour la mise en place de la campagne qui sera  
menée pour l'automne 2019...